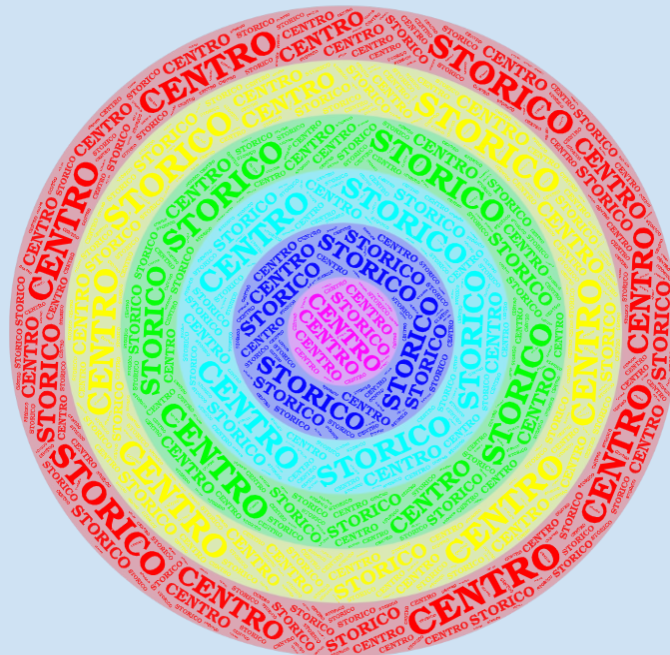
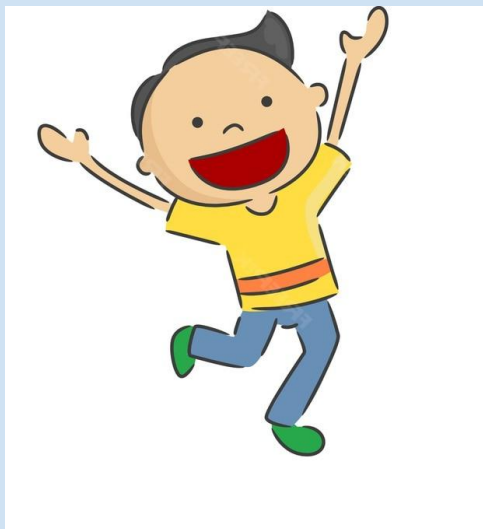




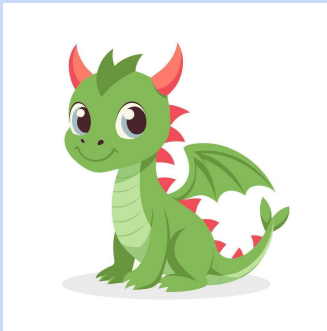
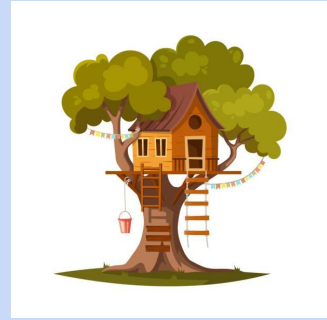
Scuola Primaria “M. Coppino”



a.s. 2025/2026



La scuola è come un albero
è chioma ed è radice
la scuola è come un nonno
è chi ascolta e chi dice
la scuola è come il mare
è onda ed è brezza
la scuola è come il cuore
è domanda e certezza
la scuola è come il cielo
è vento ed è quiete
la scuola è come il circo
è acrobata ed è rete
la scuola è come fiaba
è drago, è mago, è re
la scuola è come il mondo
la scuola è come me.



Gabriele Clima

TEMPO SCUOLA



TEMPO PIENO

da lunedì
a venerdì
8.30/16.30



TEMPO MODULO

lunedì martedì e

giovedì

8.30/16.30

mercoledì e venerdì

8.30/ 12.30

PRESCUOLA



SERVIZIO MENSA

Nei locali scolastici
adiacenti alla Mensa
Comunale



Iscrizione presso
gli Uffici di Assistenza Scolastica
di Via General Govone, Alba

REGISTRO ELETTRONICO

Comunicazioni
scuola-famiglia



ATTIVITÀ DIDATTICHE

CODING

**CLASSI
APERTE**

**USO DI
TECNOLOGIE**

**ATTIVITÀ
A GRUPPI**

**ATTIVITÀ
LABORATORIALI**

**LEZIONI
FRONTALI**

**PEER
EDUCATION**





PROGETTI IN CORSO

MUOVINSIEME

ARTE

TEATRO

SPORT

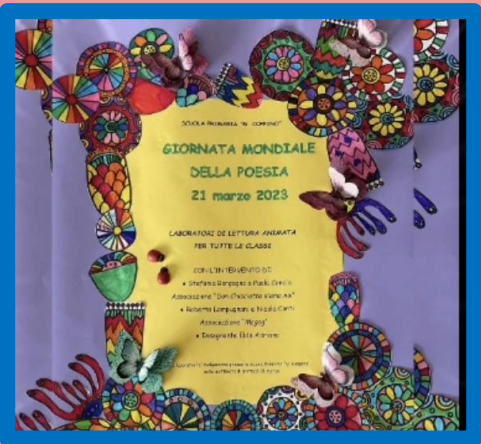
SANT CUGAT

CONTINUITÀ

LETTURA



INCLUSIONE E
BENESSERE



GIORNATE SPECIALI

DIRITTI

PI-GRECO DAY

NATURA

GENTILEZZA

MEMORIA

GIOCO

LETTURA



POESIA

CENTRO STORICO ALBA
 SCUOLA PRIMARIA
 "M. COPPINO"
 CLASSI TERZE
 SEZ. A-B-C-D

di pittura creativa
 sparte con
 disegno

Pezzi
 insieme un
ME!

Migliore inizio
 ramonaire into
 PROGRES
 lavorare in
 un **SUCCE**

COLLABORARE
 SIGNIFICA
**LAVORARE
 INSIEME**

questa scuola
 prende CURA
 di tutti
ALTRI

COLLABORY
 due ANDA
 ma essere
 SCEITE e
 INTRAP

NOI





AULA 4.0



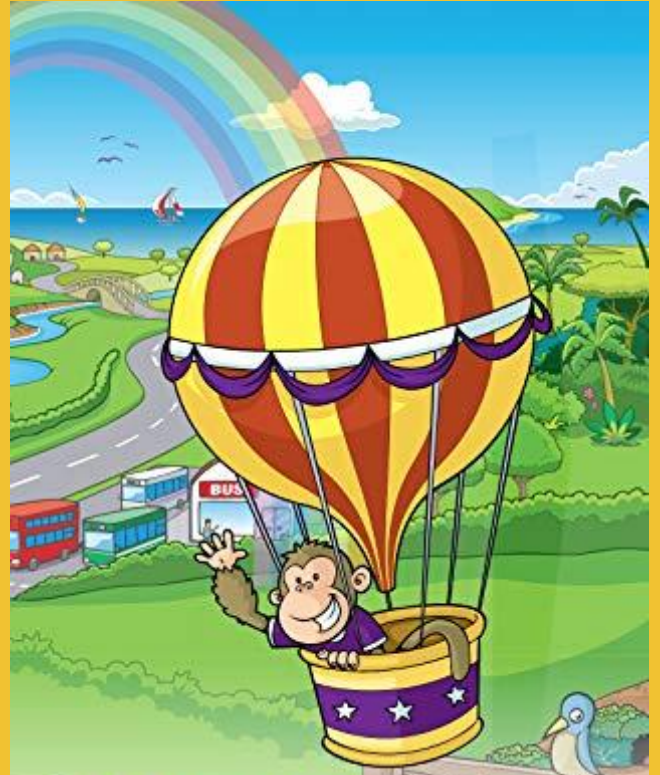
POTENZIAMENTO INGLESE



a partire dalla classe 1[^]



Preparazione per
certificazioni secondo
il sistema internazionale



CAMBRIDGE PRIMARY SCHOOL

ANNO SCOLASTICO 2026/2027

**ATTIVAZIONE SPERIMENTALE
SEZIONE CAMBRIDGE**



- **LIFE SKILLS**
- **STEP BY STEP**
- **COMPETENZE**
- **FLESSIBILITÀ**
- **GRADUALITÀ**
- **CERTIFICAZIONI**
- **ACCESSIBILITÀ**
- **POTENZIAMENTO**

SEGRETERIA

Via C. Balbo n. 8

CONTATTI TELEFONICI

0173-441732

0173-440416

cnic85600v@istruzione.it



DAL LUNEDÌ AL VENERDÌ

dalle 7.45 alle 8.30

dalle 10.30 alle 13.30

DAL LUNEDÌ AL GIOVEDÌ

dalle 15.00 alle 17.00

VENERDÌ

dalle 15.00 alle 16.30

Modalità di iscrizione

Presso la segreteria
dell'I.C. Centro Storico
Via C. Balbo, 8

previo appuntamento

A colorful illustration of seven children of various ethnicities and ages. They are gathered around a large, white, scroll-like banner that has a spiral binding at the top. The children are holding the banner up, some from behind and some from the sides. One boy at the top is looking through a telescope. The banner contains text about school registration dates, an online portal, and a school code.

**DAL 13 GENNAIO
AL 14 FEBBRAIO 2026**

Online accedendo al portale
www.iscrizioni.istruzione.it
inserire il codice della nostra
scuola:

CNEE 856011



Grazie per
la vostra attenzione!